

K-Bar 耐震防脫接頭

K-Bar Restrained Joint



為減少管線因地震、土壤液化及地盤軟弱所造成之管線接頭脫離，所設計的耐震防脫接頭構造簡單並具有強大的抗拉脫力，可使管線耐震防脫，不影響供水系統。

➔ 適用管徑：DN100 ~ 600mm

➔ 接頭特性：

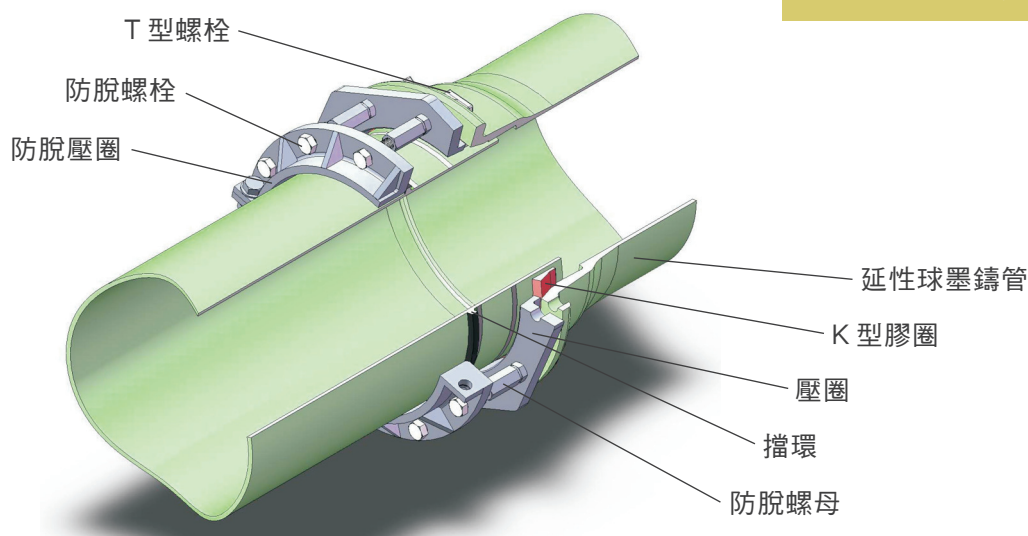
- * 使用於K型直管之管線安裝、拆卸容易。
- * 水密性高，防脫結構具 20~32mm 之伸縮量及 2.5 ~5.0 可撓性彎曲角度。
- * 具有高展性及抗外拉力，管線上不需築設固定擋土。
- * 維護容易、材料成本較低，可增加管線供水壽命。

符合 ISO 16134 接頭性能等級

性能參數	等級	性能要求
拉/壓之總伸長率(e) $e = (\text{伸長量}/L) \times 100\%$	S-3	$e \leq 0.5\%$
抗拉脫力(F)	B	$1.5dkN \leq F < 3dkN$
接頭最大變形角度(θ)	M-3	$\theta < 7.5$

L:管長(mm)、d:標稱直徑(mm)

K-Bar 耐震防脫接頭結構



興南鑄造廠股份有限公司

<http://www.snpipe.com> e-mail:sales@snpipe.com.tw

■ 總公司

台南市北區公園路四三五號

TEL:06-2513646 FAX:06-2514898

■ 永康廠

台南市永康區鹽洲里洲尾街七二號

TEL:06-2534185 FAX:06-2533554

■ 山上廠

台南市山上區明和里北勢洲九〇號

TEL:06-5781940 FAX:06-5781915

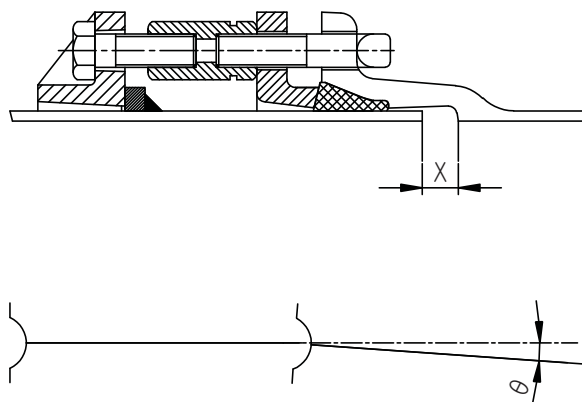
■ 北 辦

台北市大安區永康街二三巷一九號

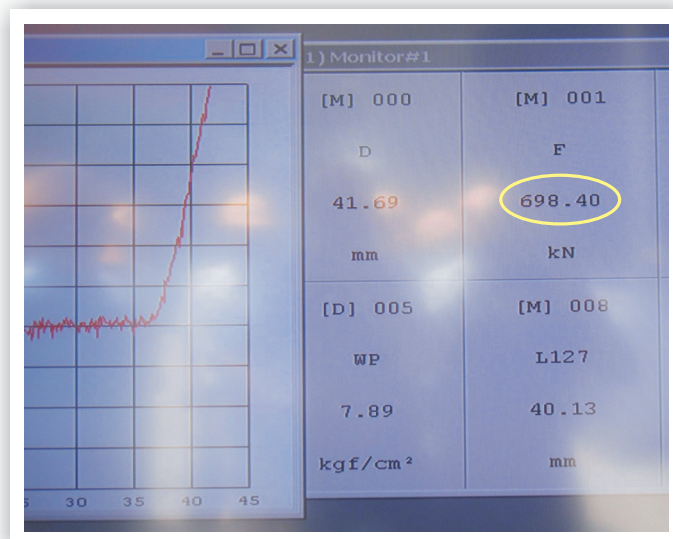
TEL:02-23412580 FAX:02-23943355

K-Bar 耐震防脫接頭性能

口徑	伸長間隙(X) mm	抗拉脫力(F) kN	最大變形角度 (θ)
100	20	150	5.0
150	20	225	5.0
200	20	300	5.0
250	20	375	4.1
300	32	450	5.0
350	32	525	4.5
400	32	600	4.0
450	32	675	3.5
500	32	750	3.2
600	32	900	2.5



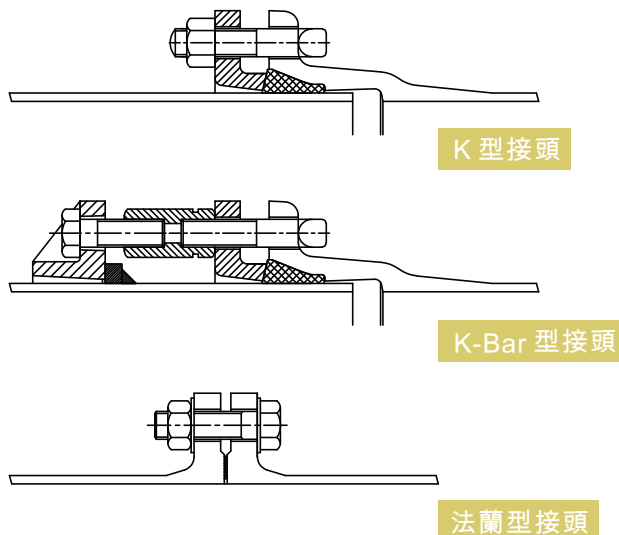
DN400mm 耐震防脫接頭抗拉試驗



F (拉力) : 698.4 kN

接頭特性比較

接頭型式	抗拉脫力(F) kN	最大變形角度 (θ)	伸長間隙(X) mm
K型	無	有	有
法蘭型	無※	無	無
K-Bar型	有 (B級)	有	有



※雖法蘭型螺栓有抗拉脫力，但法蘭面與面間隙變大時會產生漏水情形。